



**apian**  
studenten  
apartment  
haus









# Apartments

Die 20 m<sup>2</sup> großen Einzel-Apartments sind komplett hochwertig möbliert.

## Vorraum

- Küchenzeile mit Cerankochfeld, Spüle und Kühlschrank mit \*\*\*-Gefrierfach
- Oberschrank mit Anschlussmöglichkeit für Microwelle
- Garderobenschrank
- Großes Regal mit Spiegelschiebetüre

## Bad mit Tageslicht

- Dusche
- Toilette
- Waschbecken

## Wohnen / Schlafen

- Bett mit Bettkasten und Nachttisch
- 2 Schreibtische
- Esstisch mit 2 Stühlen
- kostenloser TV- und Internetanschluss

# Interior

The single-apartments (20 square meters) are fully furnished in a high quality.

## Anteroom

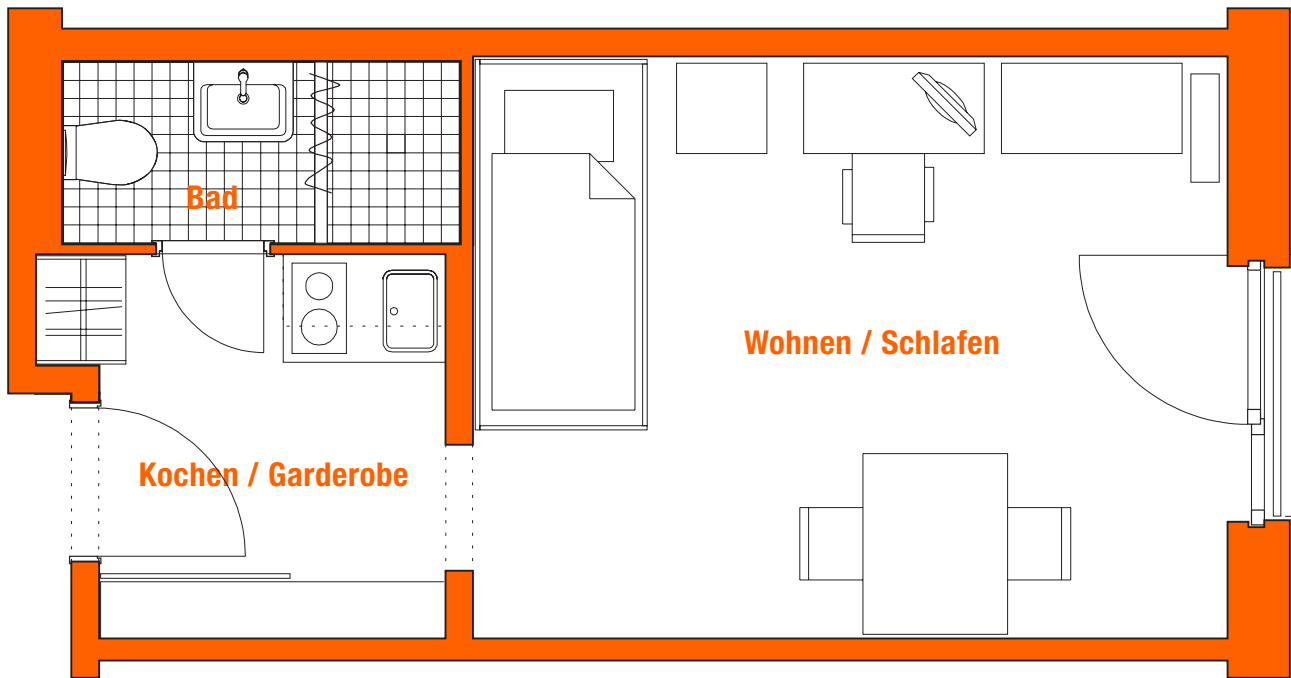
- Kitchenette with ceramic stove top, sink and fridge with \*\*\*freezer
- Wall unit with connection for microwave
- Locker
- Big cupboard with sliding-mirror-door

## Daylight Bath

- shower
- lavatory
- toilet

## Bedroom / Living room

- bed with bedding box and bed table
- 2 desks
- dining table with 2 chairs
- free Internet and TV



### Gemeinschaftliche Einrichtungen

- über 450 m<sup>2</sup> Räumlichkeiten für diverse gemeinschaftliche Freizeitaktivitäten
- eigenes Bistro-Cafe
- Copyshop
- Waschküche
- Fahrradhaus
- 130 Kfz-Stellplätze

Auf Anfrage stehen auch Paar-Apartments zur Verfügung.

### Common facilities

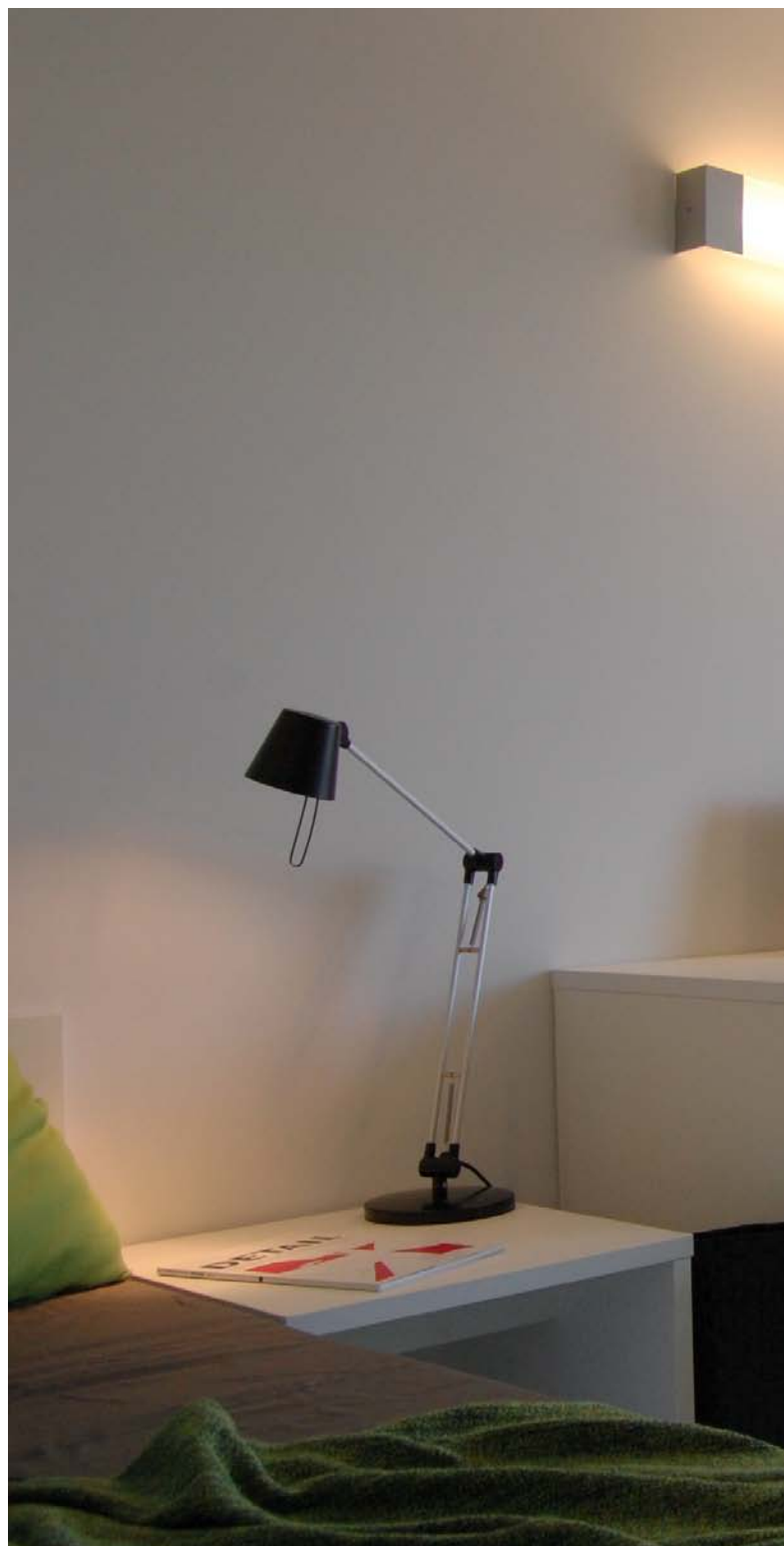
- more than 450 square meters of community rooms for different communal leisure-activities
- Proprietary coffeeshop and snack bar
- Copyshop
- laundry
- bike-house
- 130 parking lots

On request we also offer apartments for couples.

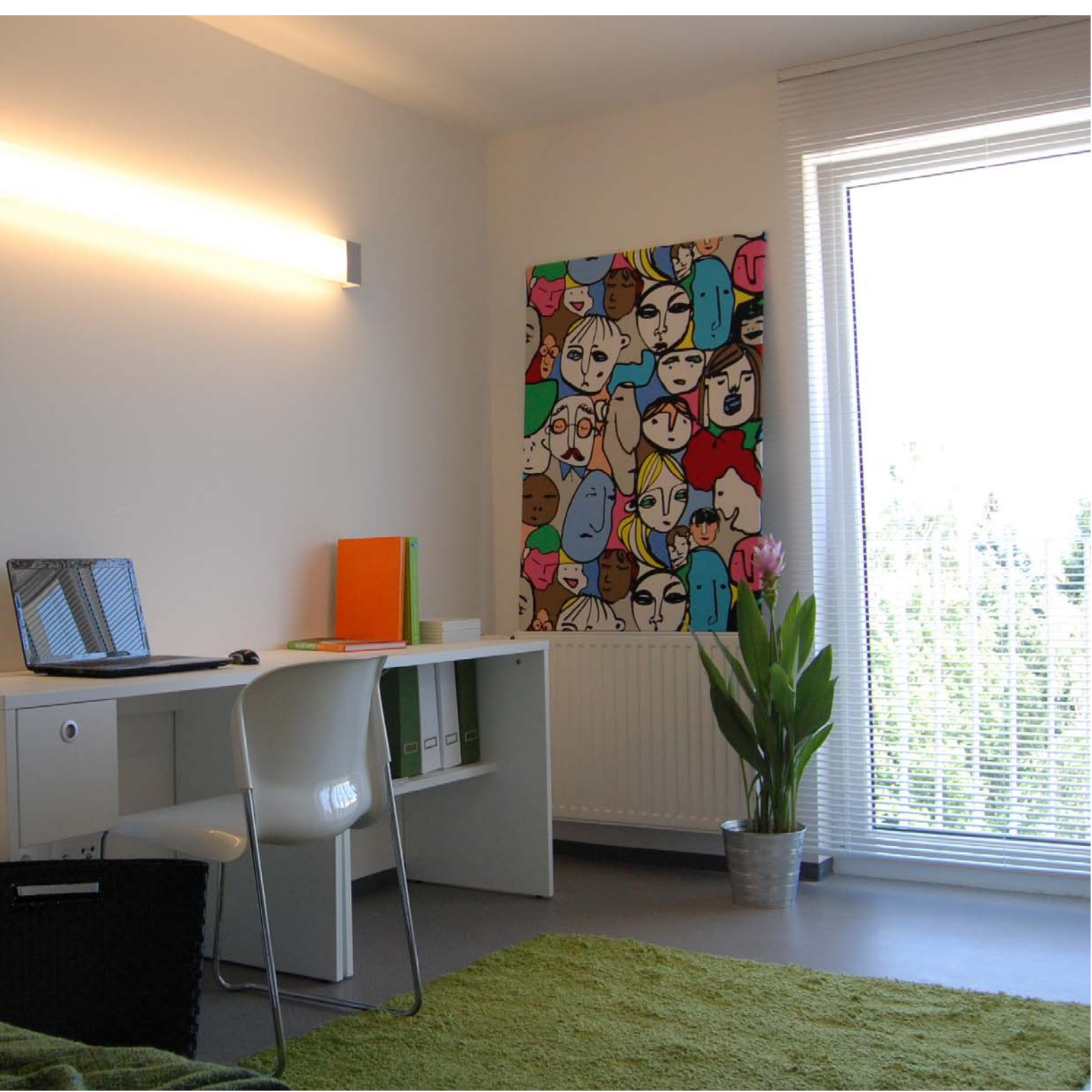














## Lage & Versorgung

Das im Jahr 2011 errichtete „Apian Studenten-Apartment-Haus“ befindet sich zwischen dem Universitätsstandort Innenstadt und dem Campus Garching im Norden Münchens.

Es liegt direkt neben Europas größtem Bowlingcenter, dem Dream Bowl Palace, mit Restaurantbereich, Bars und Billardabteilung und schließt an eine ausgedehnte Grünanlage an.

Alle Geschäfte des täglichen Bedarfs und der medizinischen Versorgung befinden sich in unmittelbarer Entfernung und sind fußläufig erreichbar.

## Location & Infrastructure

The “Apian Student-Apartment-House” has been erected in 2011 and is located between the University of Munich City-Center-Campus and the campus of the Technical University of Munich in Garching, north of Munich.

It is perched directly next to Europe’s biggest bowling-centre, the “Dream Bowl Palace”, which includes a restaurant-area, bars and pool-tables and is situated next to a large public park area.

Stores with convenience goods and health care facilities are within spitting distance and reachable by foot.



## Verkehrsanbindung

Die Verkehrsanbindung des „Apian Studenten-Apartment-Hauses“ könnte kaum besser sein: In 2-3 Minuten erreicht man Bus- und Tramhaltestellen mit Anbindung an die U-Bahn U6 und U4 sowie die S8 des Schnellbahnnetzes. Von dort fährt man mit

- S-Bahn: 17 Min. zum Marienplatz (Zentrum), 20 Min. zum Flughafen
- U-Bahn: 9 Min. zur Universität, 14 Min. zum Forschungszentrum Garching, 10 Min. zum Hauptbahnhof
- Tram-Bahn: mit der neuen Cosima-Express-Trambahn in 10 Min. zum Effner-Platz

Mit dem Fahrrad erreicht man in nur 5 Minuten die Isar und den Englischen Garten und ist in weiteren 20 Minuten am Marienplatz und den Universitäten der Innenstadt. Zum Medienstandort UP in Unterföhring benötigt man mit dem Fahrrad 7 Min. und zum Feringasee nur 14 Min.

Mit dem Auto fährt man in 14 Min. zum Odeonsplatz (Universität) und in 6 Min. zu den Anschlussstellen der Autobahnen A9 und A99.

## Transport Connection

The transport connection of the “Apian Student-Apartment-House” could not be better: Within 2-3 minutes you reach the bus- and cable-car station which connects to the underground U6 and U4 as well as the municipal railway S8. From there you could transfer with the:

- S-Bahn: 17. min. to Marienplatz (centre), 20 min. to the airport
- U-Bahn: 9 Min. to City-Center-Campus, 14 min. to the campus of the Technical University in Garching, 10 min. to the main train station
- Tram-Bahn: with the new “Cosima-Express-Trambahn” 10 min to Effner-Platz

By bike you reach the river Isar and the English Garden in about 5 min and Marienplatz as well as the City-Center-Campus within another 20 min. In order to get to the recreational area of “Feringasee” it will take you only 14 min.

By car it takes 14 min to Odeonsplatz (university) and 6 min to the on-ramp of the highways A9 and A99.







## Freizeit

Das 15.000 m<sup>2</sup> große Grundstück bietet ausreichend Platz für unterschiedlichste Freizeitaktivitäten.

Auf dem angrenzenden Freizeitgelände befinden sich ein Bolzplatz und ein Basketballfeld. In wenigen Minuten Entfernung findet man weiterhin:

- Tennis-Club Cosimastraße
- Münchens größte Outdoor-Beachvolleyball Anlage
- Isar und Englischer Garten (5 Min. Fahrradweg)
- Naherholungsgebiet Feringasee und Kleinhesseloher See (jeweils 5 Min. mit dem Auto und 14 Min. mit dem Fahrrad erreichbar)

Naherholungsgebiete im weiteren Umland

- die oberbayerischen Seen und die Skigebiete sind durch die Autobahnnähe und mit den öffentlichen Verkehrsmitteln bestens erreichbar.

## Leisure

As the property covers an area of 15,000 square meters you will find enough space for different leisure activities.

A football-field and a basketball-field are located on the adjacent recreational area. A few minutes further away you will find:

- Tennis-Club Cosimastraße
- Munich's biggest Outdoor-Beachvolleyball-Centre
- Isar and English Garden
- Recreational areas: "Feringasee" and "Kleinhesseloher See" (each about 5 min by car and 14 min by bike)

Recreational areas in the surroundings

- The Bavarian lakes and ski regions are easily accessed because of the proximity to the highway and the public transport system.



[www.apian-aparthaus.de](http://www.apian-aparthaus.de)