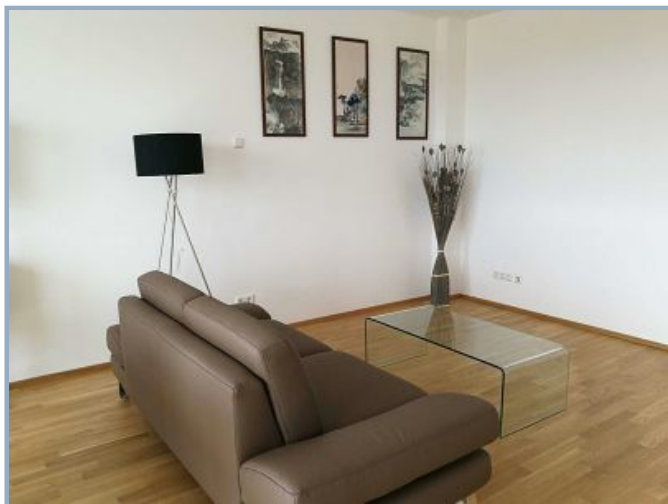




Möblierte neue luxuriöse helle 2-zimmer Wohnung mit Concierge sowie allen Fenster nach Süd

Scout-ID: 89306019 <https://www.immobilienscout24.de/expose/89306019>



Adresse

Europa-Allee 165, 60486 Frankfurt am Main, Gallusviertel

Anbieter

Herr Zhao
Hofmann Str. 15
81379 München

Meine Notiz!

Objektdetails

[Ausblenden](#)

1.920 €

Miete/Monat

2

Zi.

68,5 m²

Wohnfläche ca.

Keller Personenaufzug Balkon/ Terrasse Stufenloser Zugang

Wohnart

Wohnung

Etage

8 von 17

Bezugsfrei ab

20.09.2018

Mindestmietdauer

12 Monat(e)

Maximale

Personenanzahl

2 Person(en)

Bonitätsauskunft

[SCHUFA-BonitätsCheck anfordern](#)

Rauchen erlaubt

Kosten

Nein

Zimmer

2

Wohnfläche ca.

68,5 m²

Möblierung

Ja

Haustiere

Nein

Garage/ Stellplatz

Tiefgarage

Anzahl Garage/
Stellplatz

1

Pauschalmiete

1.920 € pro Monat

Kaltmiete **1.700 €**Nebenkosten **180 €**Garage/ Stellplatz-
Mietpreis **100 €**

Bausubstanz & Energieausweis

Baujahr **2016**Objektzustand **Erstbezug**

Objektbeschreibung

- Zweizimmerwohnung mit Südbalkon
- Tageslichtbad
- Alle Fenster nach Süd
- An kühlen Tagen sorgt die Fußbodenheizung mit Einzelraum -regulierbar (außer Flur & Abstellraum) für angenehme Wärme. Zusätzlicher Sommerkomfort durch Wohnraum-temperierung (Kühleffekt),
- Abstellraum in der Wohnung,
- ca. 2,65 m Raumhöhe
- Stellplatz in Tiefgaragen, Das Öffnen/Schließen erfolgt mittels Tastensensor,
- 24 Stunden am Tag an 365 Tagen angenehme Raumluft durch die moderne kontrollierte Wohnraumbelüftung,
- Kellerraum & Fahrradabstellraum,
- Concierge Service & Empfangsdienste - Mo.-Sa. von 6:00 - 22:00 Uhr (außer an Sonn- Feiertagen !)
- Privater Postbereich auf der Concierge Ebene (Erdgeschoss) inkl. Packet-Annahme, auf Wunsch sind weitere Serviceleistungen möglich.
- Mediterraner Innenhof

Ausstattung

- TV wird ausgerüstet
- Hochwertige Einbauküche(Waschtrockenmaschine, Mikrowelle, Backofen Kühlschrank usw.)
- Internet is in der Miete erhalten
- Downlights in Flur, Badzimmer sowie in Abstellraum
- Modernes Parkett in Wohnen/Essen & Küche & Flur & Schlafzimmer
- Alle Fenster sind mit einem in der 3 Fachverglasung innenliegendes Jalousiensystem (Keine Aussenrolläden) & elektrischen bedienbar.
- Gegensprechanlage mit Videoüberwachung und Farbdisplay,

- Massive Wohnungseingangstüre mit 5 Fachverriegelung,
- Hocker

Lage

- Bushaltstelle ist vor Haustür
- U-Bahn-Station wird unmittelbar vom Hauserreichbar. Zurzeit ist die U-Bahnstation am Bau.
- Europagarten unmittelbar zu erreichen
- Supermarket Rewe unmittelbar zu erreichen
- DM unmittelbar zu erreichen
- Apotheke unmittelbar zu erreichen
- Reinigungsladen unmittelbar zu erreichen
- Cafeteria und Resteraut unmittelbar zu erreichen
- Schnell Autobahn erreichen.
- Ca. 15 Minuten Fahrzeit zum Flughafen mit Auto.
- 15 Fahrzeit zum Hauptbahnhof mit Bus.

Sonstiges

- Der in Foto gezeigter Grundriss is abweichend zu der Wohnung, das die Küchenfläche ist vergrößert und stattdessen Dusch ist ein Badewanne gebaut ist. Waschtrockenmaschine ist in Einbauküche integriert.
- Internet is in der Miete erhalten
- Rundfunkbeitrag und Strom sind nicht in der Miete enthalten.

Bilder

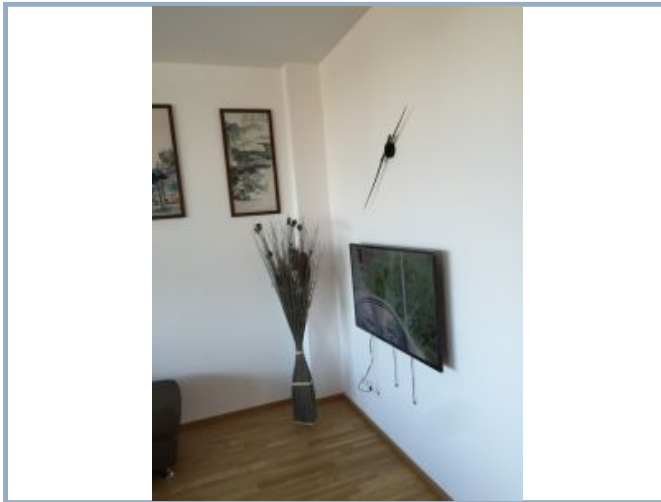
— Ausblenden



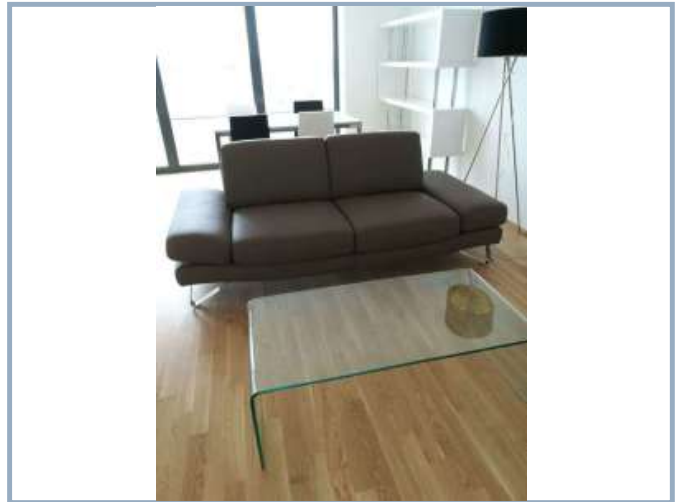
Wohnzimmer



Wohnzimmer



Wohnzimmer



Wohnzimmer



Wohnzimmer



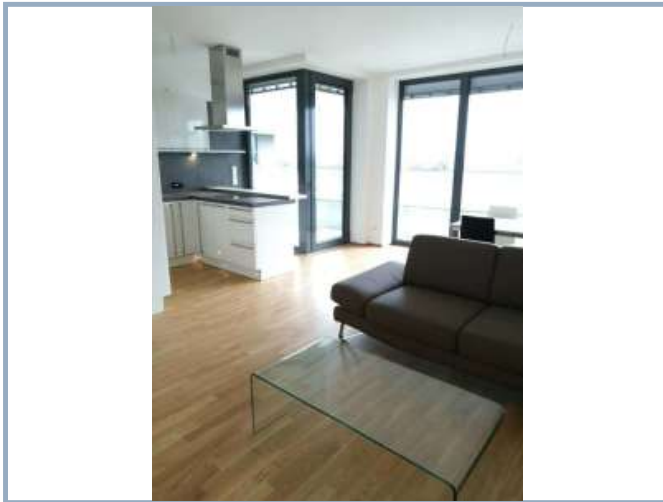
Wohnzimmer



Flur



Flur



Wohnzimmer



Küche



Küche



Flur



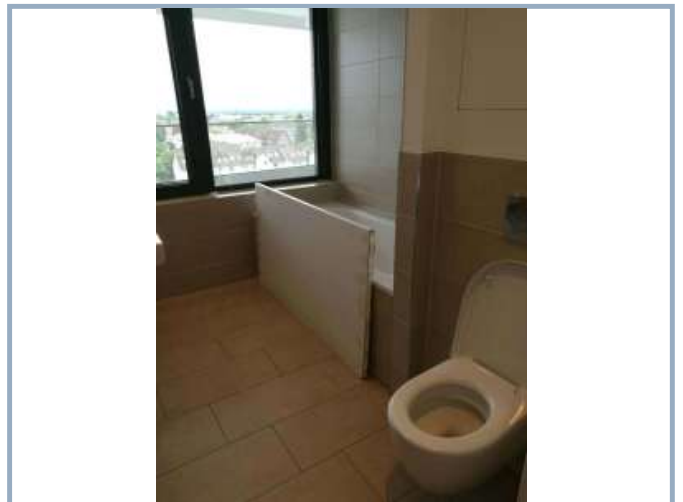
Schlafzimmer



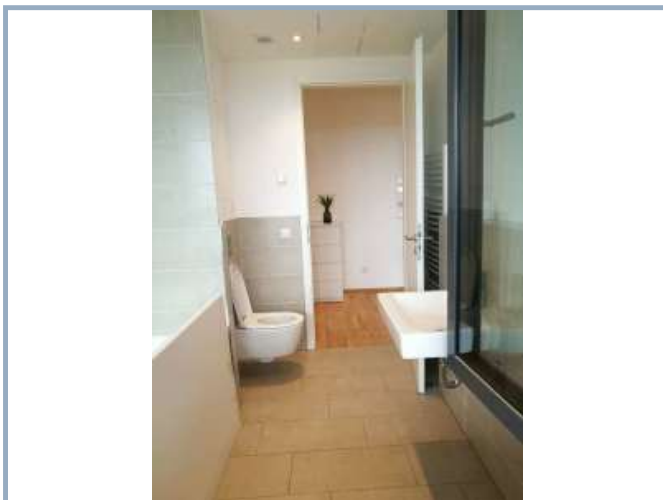
Schlafzimmer



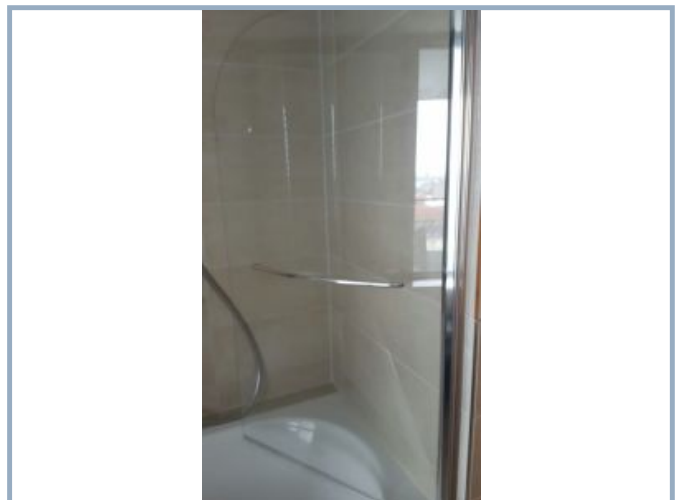
Schlafzimmer



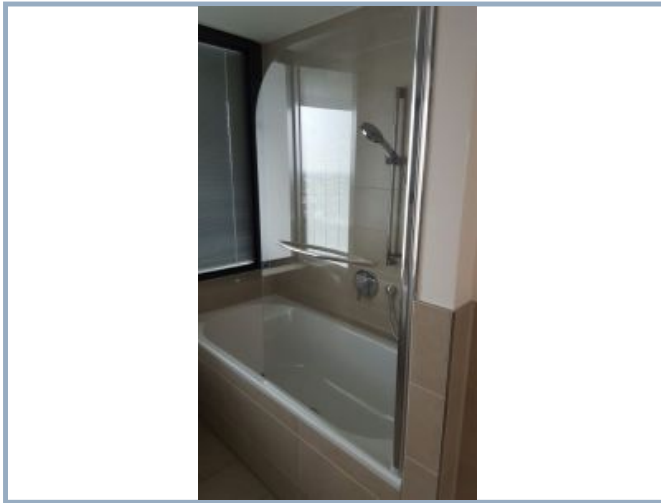
Badezimmer



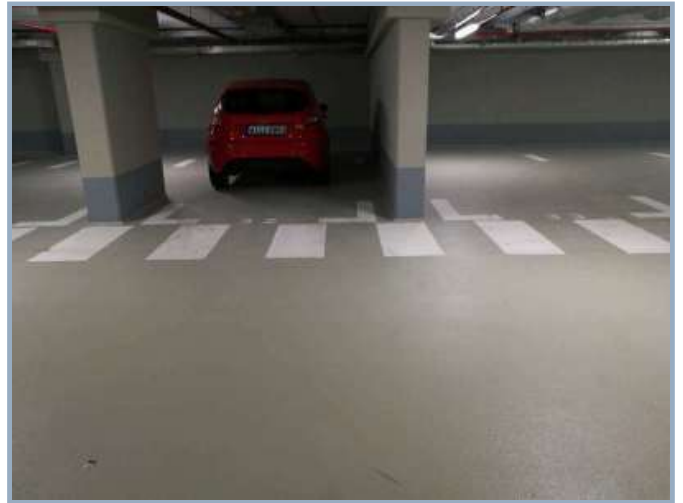
Badezimmer



Badezimmer



Badezimmer



Stellplatz



Concierge



Innenhof



Ausview

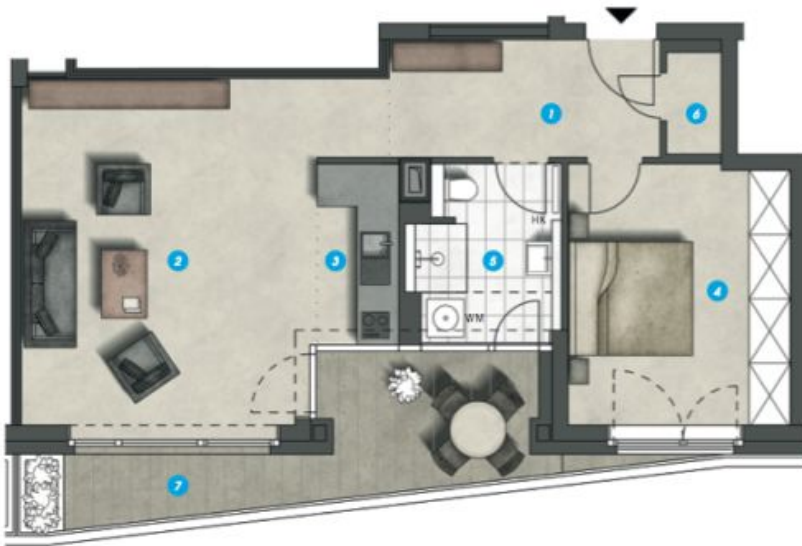


Balkon

Grundrisse

— Ausblenden

Grundriss



Karte

[Ausblenden](#)